

擺設警告標誌、報案、
拍攝照片、影片與在安全處所等待時，
請全程注意來車方向，注意自身安全。

高速公路輕微事故 拍照錄影及 安全注意事項

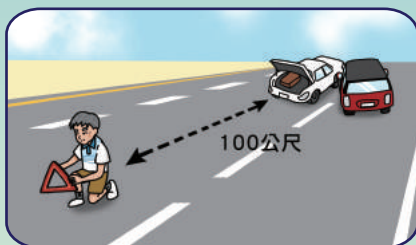




高速公路輕微事故 拍照錄影及 安全注意事項

1 豎立車輛故障標誌

開啟雙黃警示燈，後方100公尺豎立車輛故障標誌。



2 使用「1968」App報案

使用「高速公路1968」App警政報案功能報案(可自動定位事故位置)，或撥打1968專線報案。



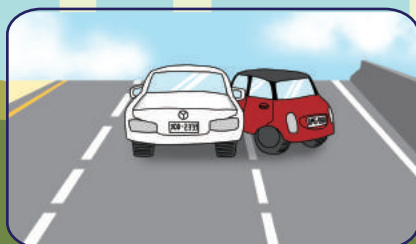
3 拍攝或攝錄全景及車損部位

拍攝或攝錄事故現場及車輛照片、影片。拍攝時應注意自身安全，可請乘客或其他駕駛協助注意後方來車狀況。

1. 拍攝車頭全景 (車輛與車道、標線均攝入)

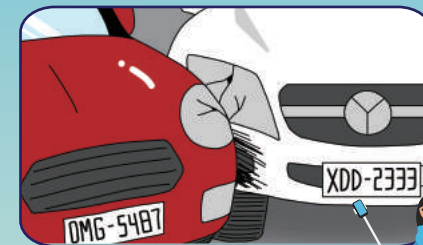


2. 拍攝車尾全景 (車輛與車道、標線均攝入)



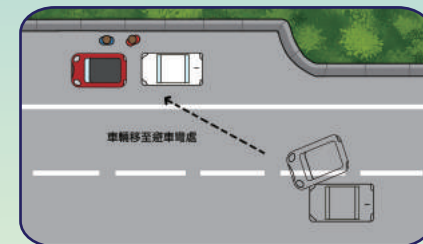
3. 拍攝車輛碰撞點

(大略拍攝碰撞位置，詳細之車損待移至安全處所後再交由警方處理)



4 車輛儘速移至安全處所：

安全處所包含避車彎、交流道下、服務區或鄰近之國道警察分隊。如果移至避車彎等待，人員請站立於護欄外或護欄邊，勿站立於車尾處。



5 面對來車，全程注意安全：

擺設警告標誌、報案、拍攝照片、影片與在避車彎等待時，請全程注意來車方向，注意自身安全。

