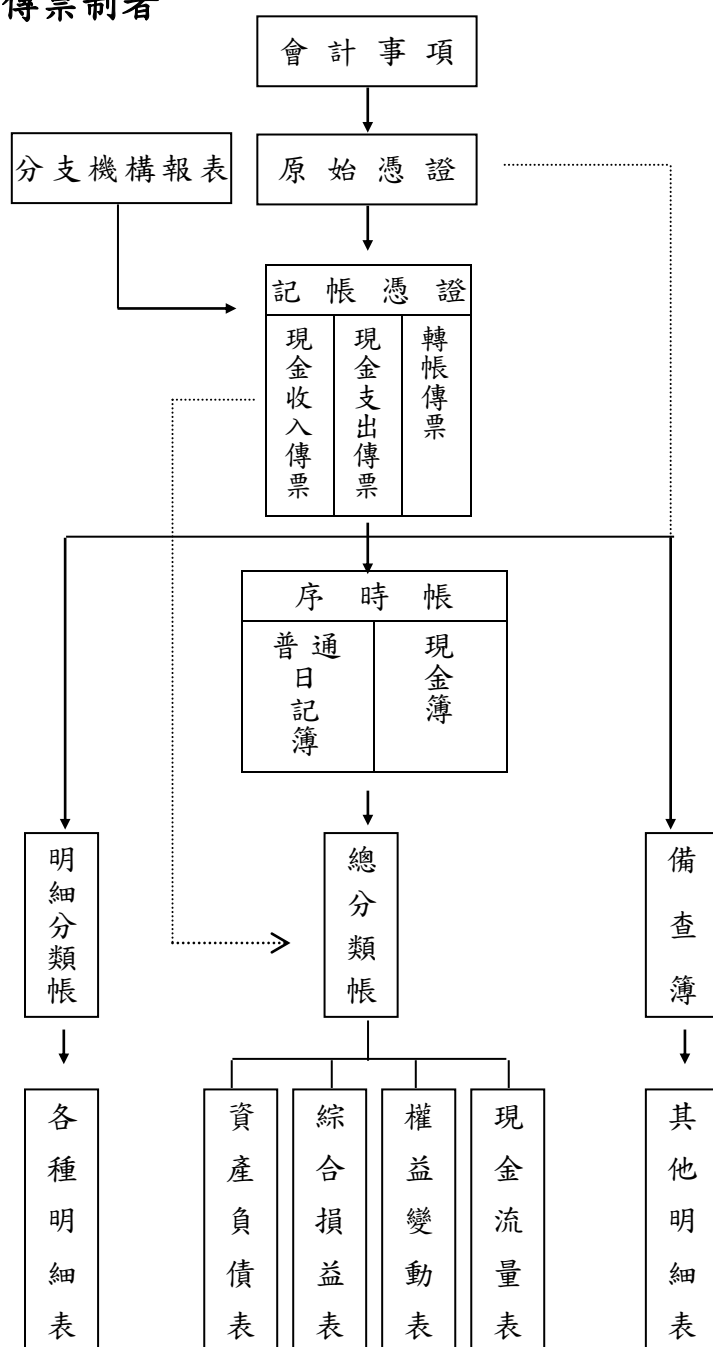


## 第二章 帳簿組織系統圖

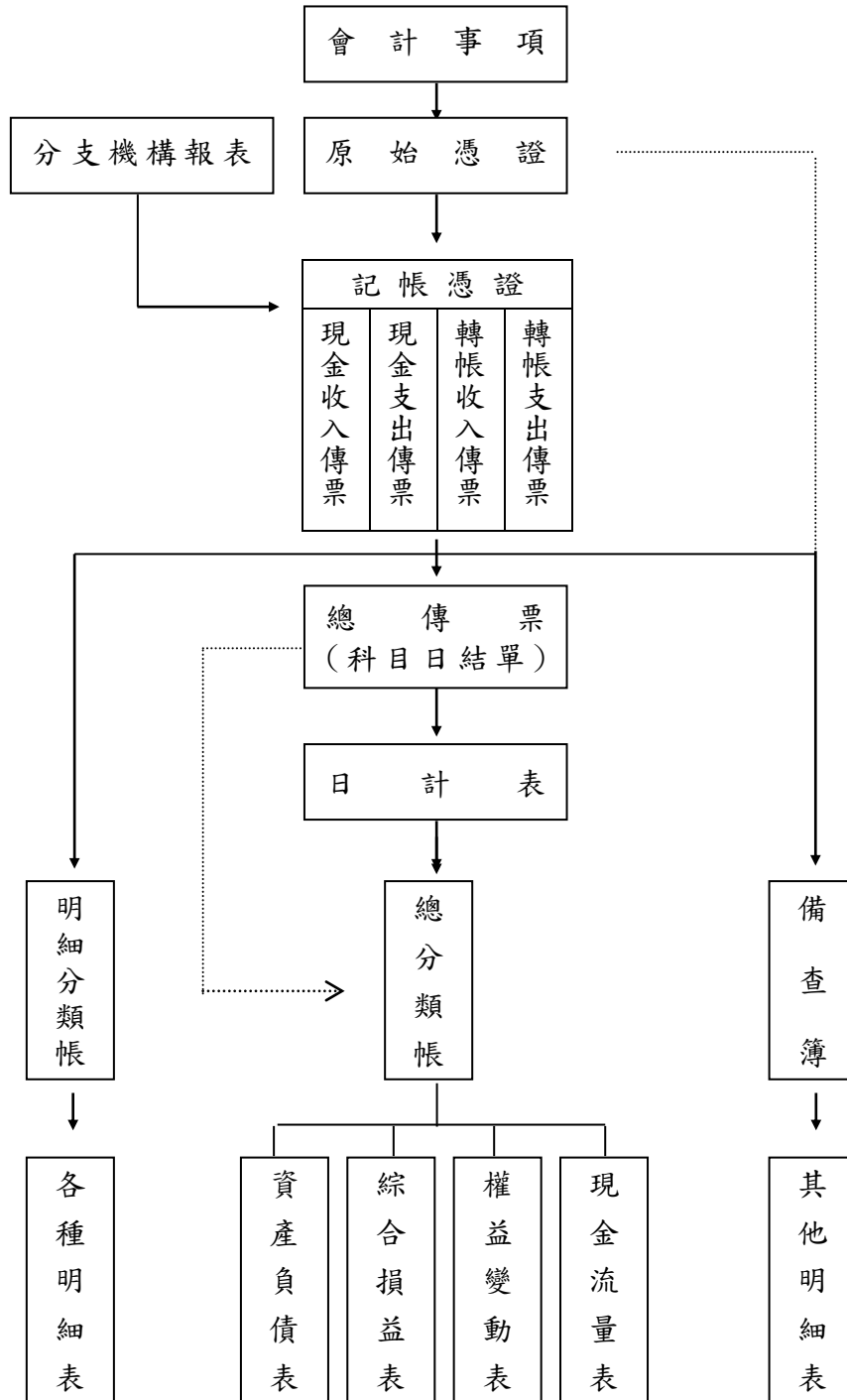
### 第一節 帳簿組織系統圖

帳簿組織系統圖應配合所採用之傳票制度及所設置各類帳簿而異，謹臚列下列三式以供採用。

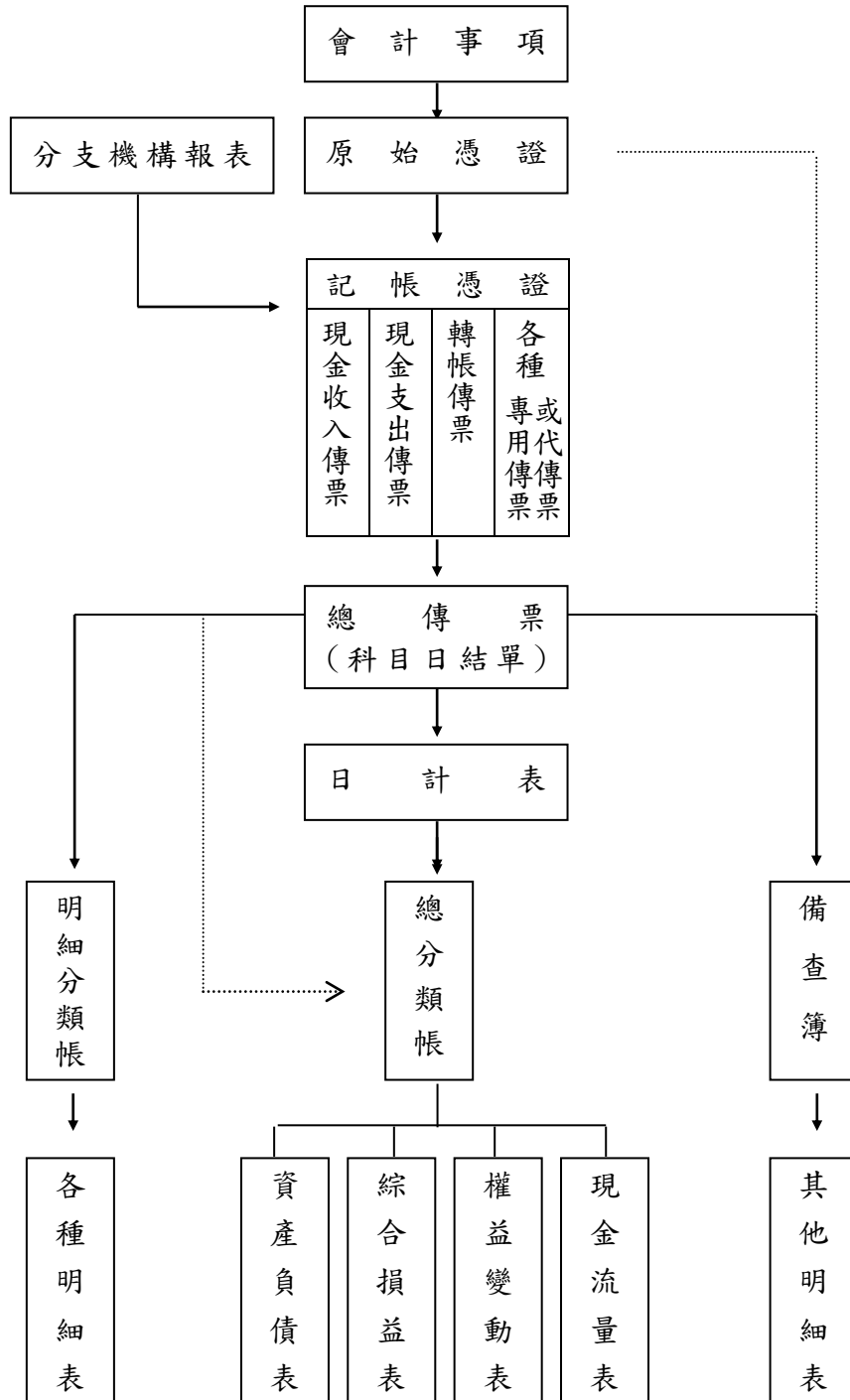
#### 壹、採用複式傳票制者



## 貳、採用單式傳票制者



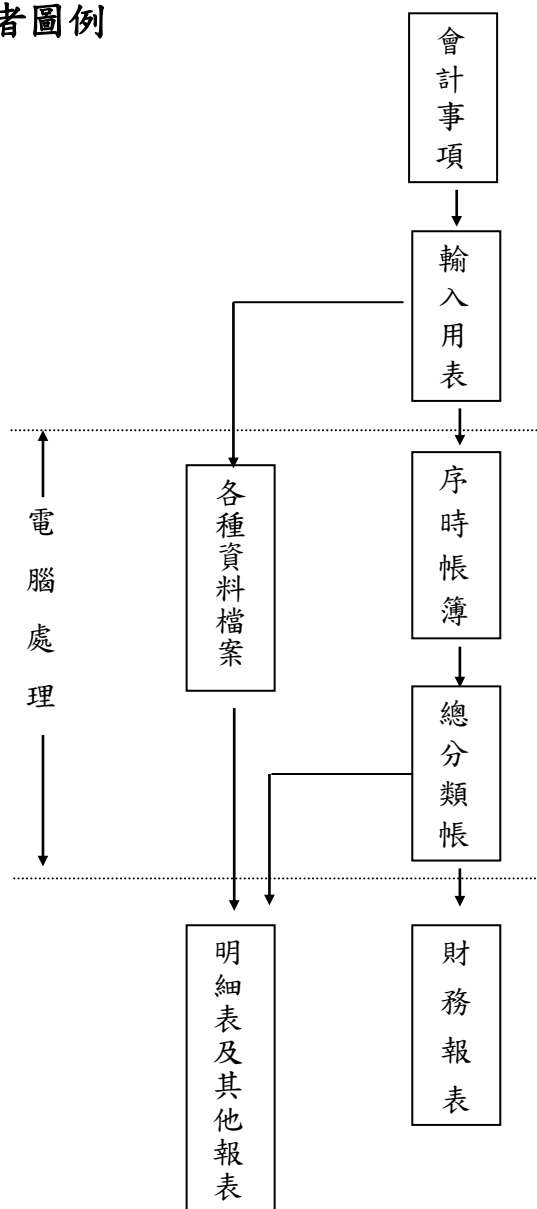
## 參、採用複式傳票兼採各種專用傳票或代傳票制者



## 第二節 電腦處理會計事務圖

應用電腦處理會計事務作業程序視其程式設計而定，一般為根據記帳憑證，按會計科目編號輸入、儲存、處理，然後輸出視需要列印各種報表，以至作各種分析。茲將電腦處理會計資料程序圖例示如下：

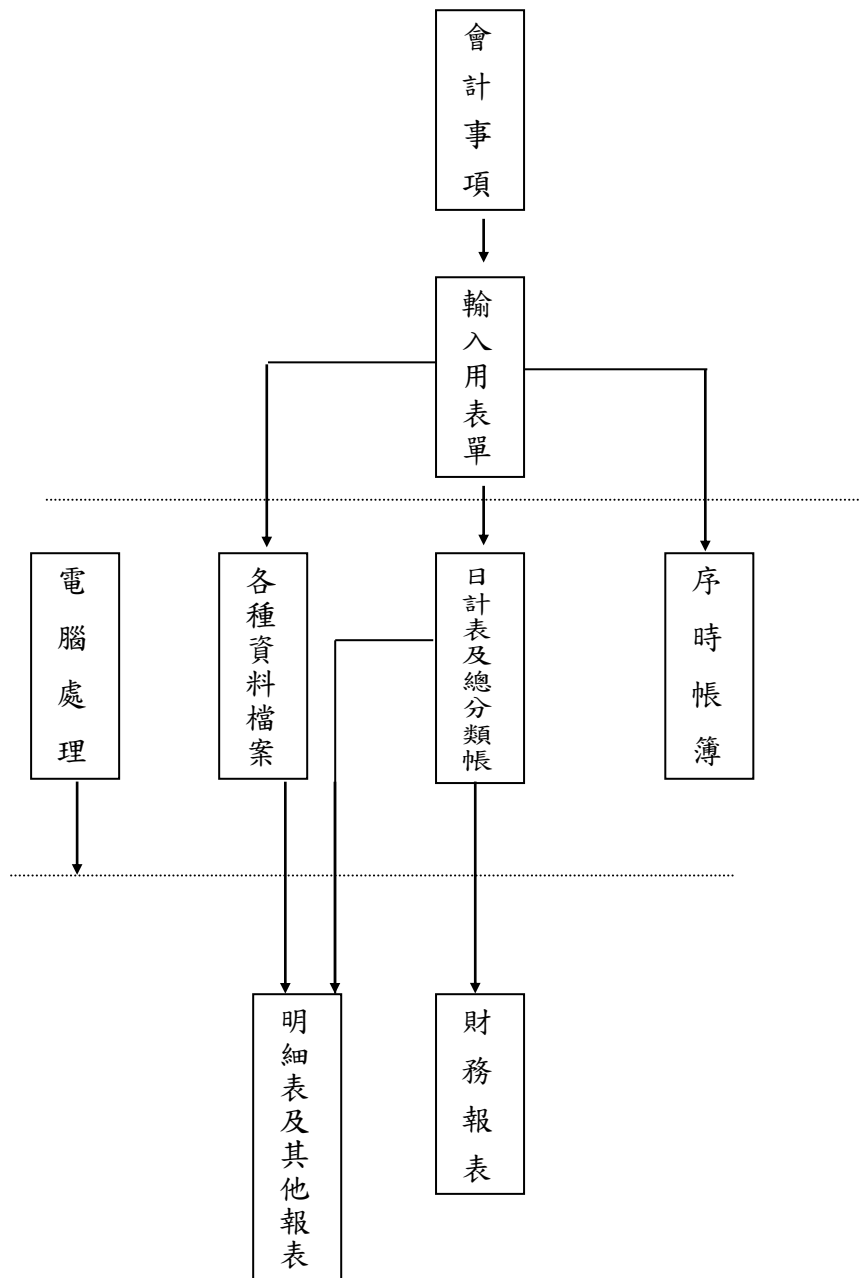
### 壹、採用序時帳簿者圖例



圖中所稱輸入用表單，指為配合電腦作業編製之表單，可配合電腦輸入之型式者而言，如傳票。

圖中所稱各種資料檔，指為產生明細表及其他報表所必需之資料，相當於人工記帳制度中之明細分類帳及備查簿。

## 貳、採用科目日計表者圖例



以上(一)、(二)兩圖適用於全部會計資料藉電腦處理之公司。亦有以部份會計資料交由電腦處理者，如薪資資料、應收應付帳款及其有關資料、成本資料及其他資料等，可依據原始憑證上之資料，應用電腦處理後作成需要報表。

